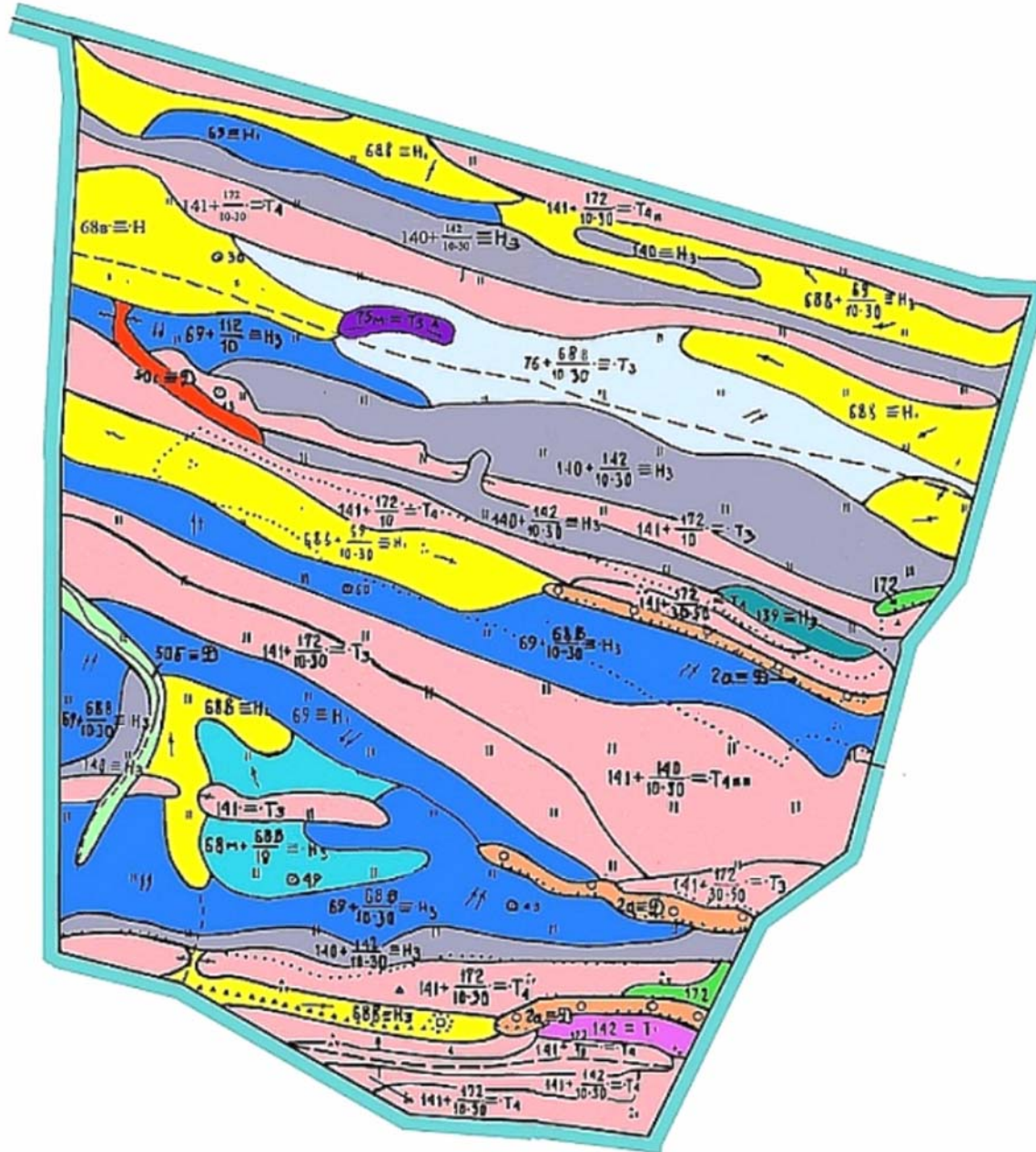


A



УМОВНІ ПОЗНАЧКИ:

- 2a - Чорнозем намитий балковий опідзолений
- 50 - Чорнозем намитий схлиловий
- 506 - Чорнозем намитий балковий
- 68в - Чорнозем малопотужний слабозмитий
- 68м - Чорнозем короткопрофільний слабозмитий
- 69 - Чорнозем середньозмитий
- 75а - Чорнозем малопотужний слабозмитий на елювій піщаників
- 75м - Чорнозем короткопрофільний слабозмитий на елювій піщаників
- 75мк - Чорнозем неповнорозвинутий слабозмитий на елювій піщаників
- 76 - Чорнозем середньозмитий на елювій піщаників
- 78 - Чорнозем сильнозмитий на елювій піщаників
- 1075 - Чорнозем слабосолонцюватий середньозмитий
- 112 - Солонец степовий глибокий
- 133 - Лучно-болотяний ґрунт
- 139 - Дерновий слабозвинутий ґрунт
- 140 - Дерновий розвинутий ґрунт
- 141 - Дерновий слабозвинутий ґрунт на елювій піщаників
- 142 - Дерновий розвинутий ґрунт на елювій піщаників
- 172 - Піщаники
- 175 - Порушені щєбнисто-кам'яністі ґрунти

- Межі ґрунтових контурів
- $50c \equiv D$ - Індеси ґрунтів, механічного складу, ґрунтоутворюючої породи
- $69 + \frac{112}{10}$ - Індеси неоднорідностей ґрунтів
- $\odot 60$ - Розрізи з даними хімічних аналізів

МЕХАНІЧНИЙ СЛАД:

- Піскувато-легкосуглинистий
- Піскувато-середньосуглинистий
- Піскувато-важкосуглинистий
- Важкосуглинистий
- Слабка змитість
- Середня змитість
- Слабка щєбнистість
- Середня щєбнистість
- Слабка кам'яністість
- Середня кам'яністість

ґРУНТОУТВОРЮЮЧІ ПОРОДИ:

- D - Делювіальні відкладення
- H - Сланці кам'яновугільні
- T - Піщаники і піщані сланці кам'яновугільні

КАРАКТЕР ЕЛЮВІО ЦІЛЬНИХ ПОРІД:

- 1 - Дрібнощєбнистий
- 3 - Щєбнистий
- 4 - Грубощєбнистий